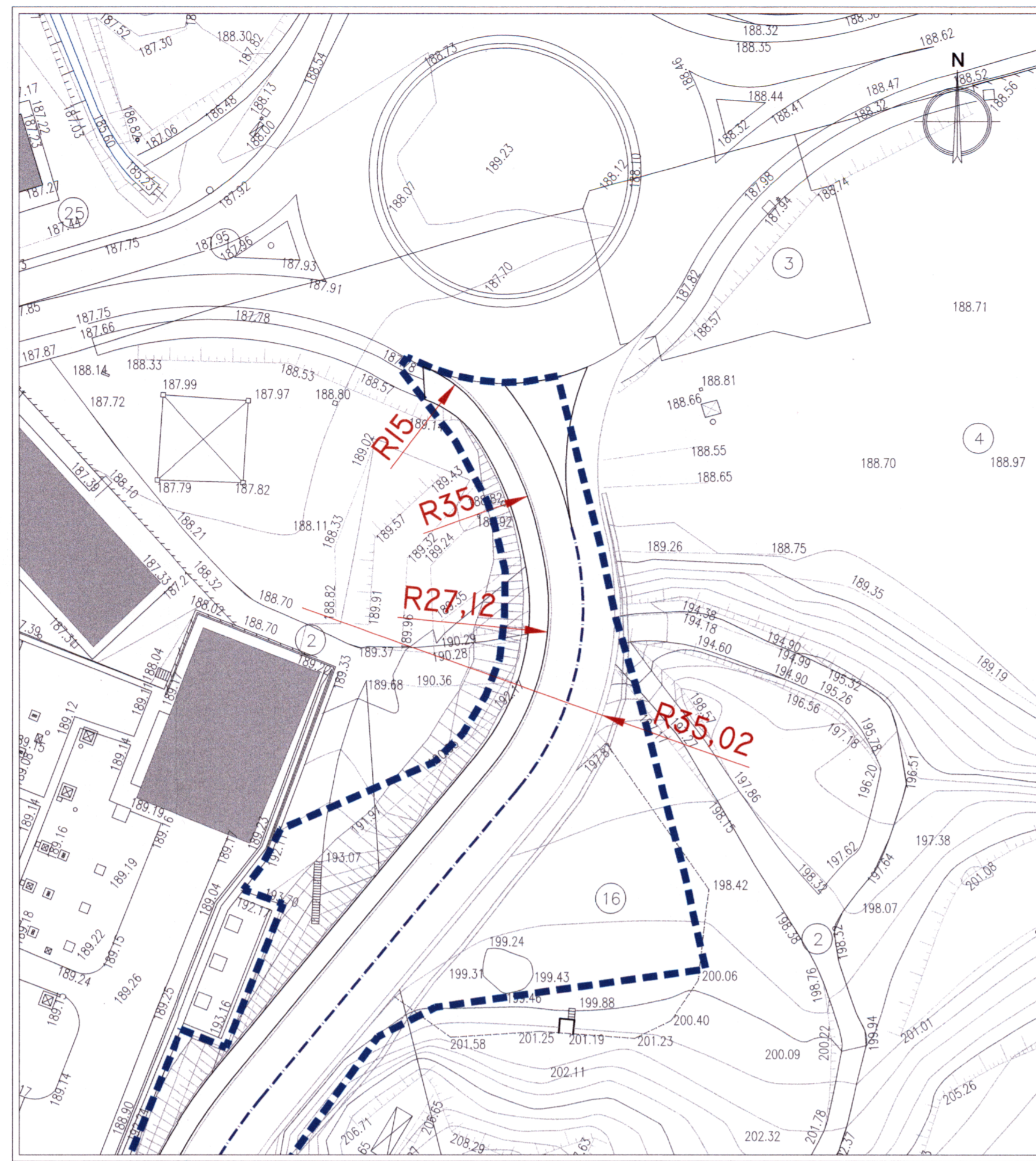
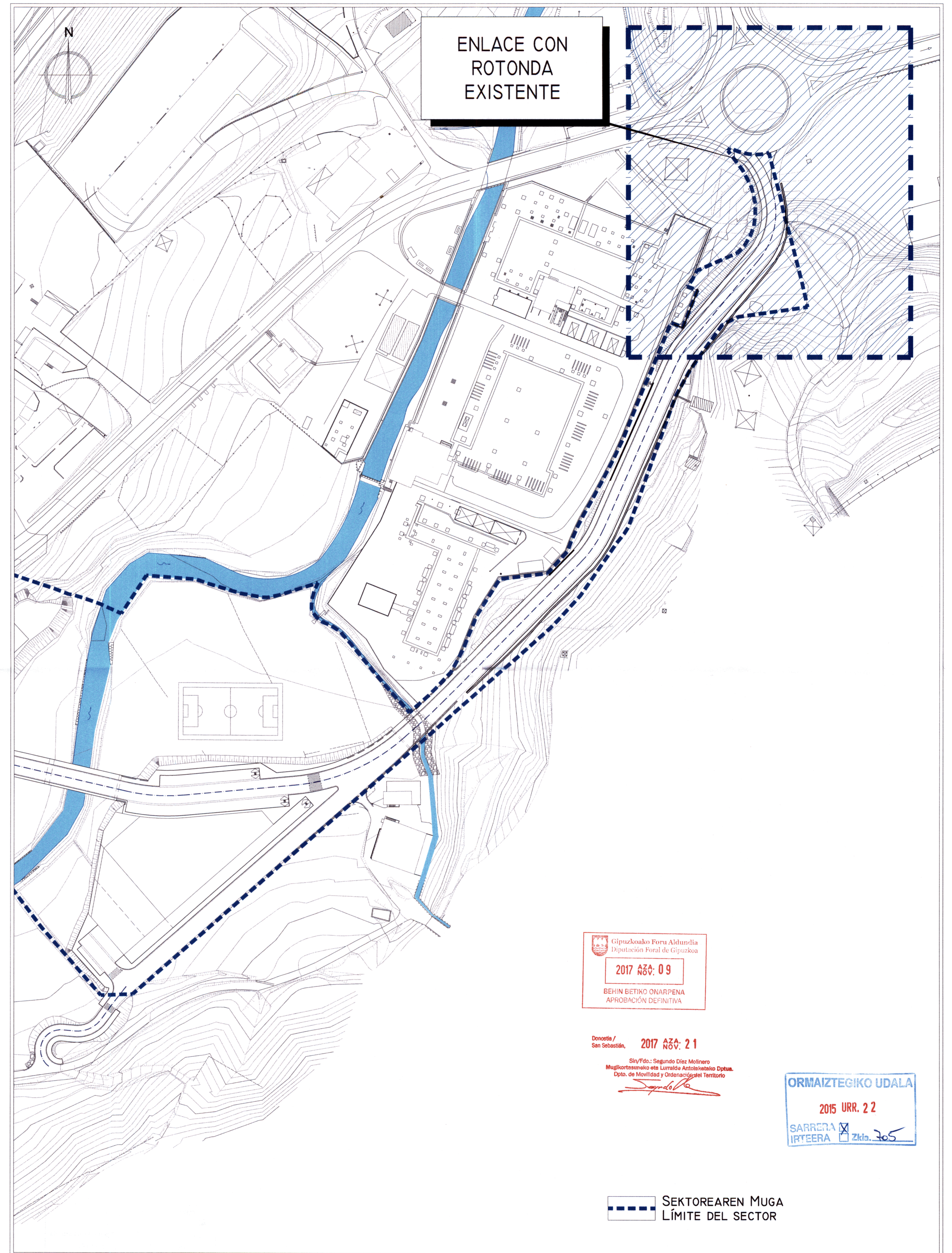
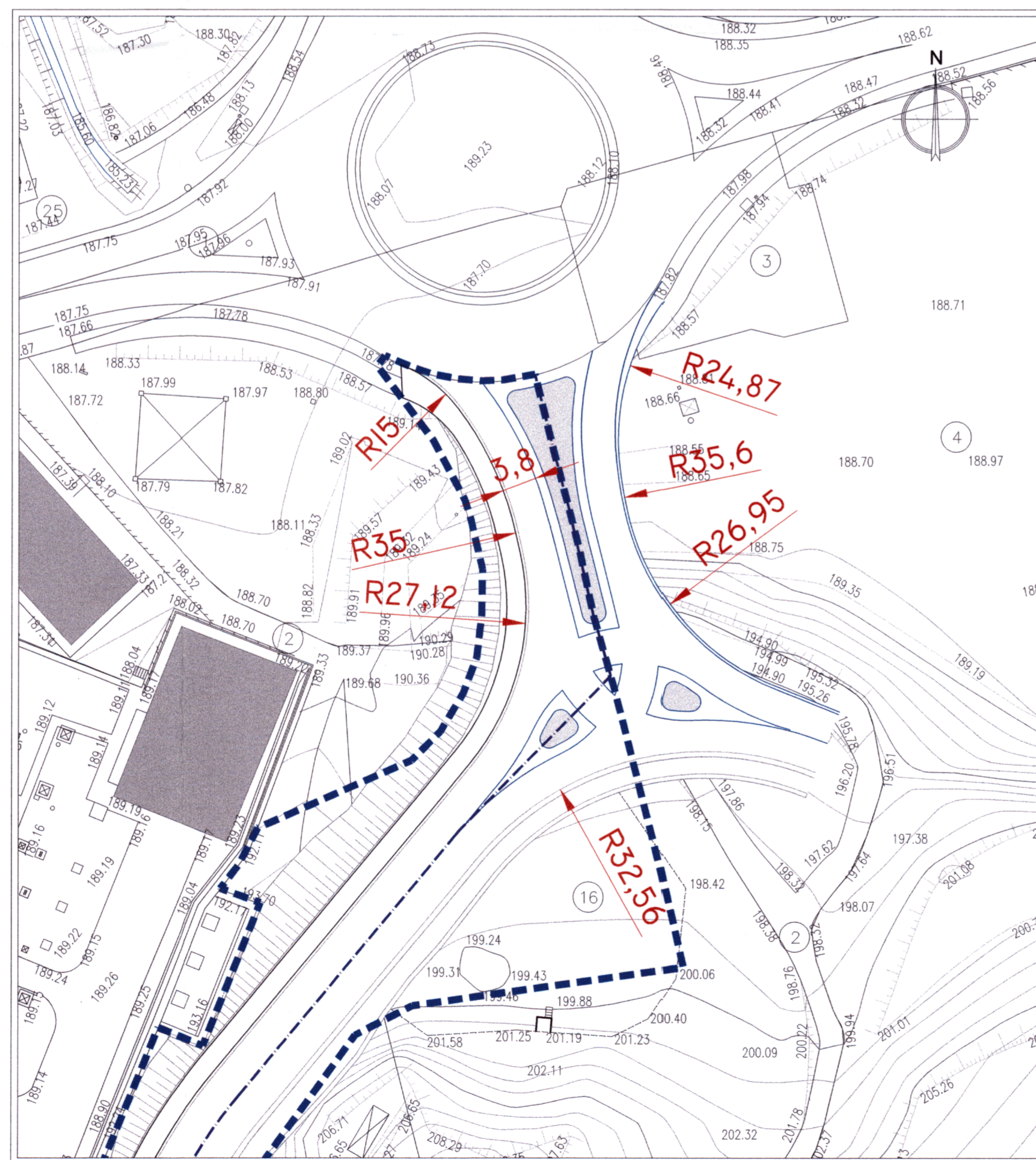


ENLACE INICIAL
SIN INTERVENCIÓN DEL
ÁREA COLINDANTE



ENLACE FINAL
EN DESARROLLO CONJUNTO CON EL
ÁREA COLINDANTE



Gipuzkoako Foru Aukardua
Diputación Foral de Gipuzkoa
2017 AÑO: 09
BEHIN BETIKO ONARPENA
APROBACIÓN DEFINITIVA

Donostia /
San Sebastián, **2017 AÑO: 21**
Situ/Fido: Segundo Díaz Melero
Magistrotasuneko eta Lurralde Antolamendu Opatua,
Dept. de Movilidad y Ordenación del Territorio

ORMAIZTEGIKO UDALA
2015 URR. 22
SARRERA IRTEERA Zikla 305

SEKTOREAREN MUGA
LÍMITE DEL SECTOR